

Eckdaten 2004

in Mrd. EUR	2004	2003	Veränderung in %
Gewinn nach Steuern	3,405	2,445	39
Ergebnis der Bereiche	4,998	4,295	16
Auftragseingang	80,830	75,056	9*
Umsatz	75,167	74,233	3*
Geldsaldo	3,262	1,773	84
Dividende (in Euro)	1,25	1,10	14

* vergleichbar

Mitarbeiter (I)

	2004*	Veränderung (bereinigt)
Welt	430.000	+ 2.000
Inland	164.000	- 4.000
Ausland	266.000	+ 6.000

* 30. September

Mitarbeiter (II)

7.000 Neueinstellungen in Deutschland

Mehr als 2.000 neue Auszubildende

**Wieder 100 zusätzliche Ausbildungsplätze
in den neuen Bundesländern**

**400 zusätzliche Ausbildungsplätze
für Regionalorganisation Deutschland**

Bewertung operative Bereiche (I)

A&D, Med, PG, Osram, SV, SFS, PTD

Spitzenleistungen durch Umsetzung *top+*
und wegweisende Innovationen

SBT, I&S, L&A

Wieder auf gutem Weg nach oben

Transportation Systems

- Technische Probleme im Griff
- Zweistufiges Sanierungskonzept für Combino
- Prüfung durch Gutachter

Bewertung operative Bereiche (II)

I&C

Gemischte Erfolgsbilanz:

SBS

- Erfolge im internationalen Geschäft mit Business-Process-Outsourcing
- Anpassungsbedarf durch fundamentale Marktveränderungen

Com

- Starke Position bei Mobile Networks, Enterprise Networks und Schnurlostelefonen
- Probleme bei Mobiltelefonen und zum Teil bei Festnetzen

Eckdaten 1. Quartal Geschäftsjahr 2005

in Mrd. EUR	Q1 05	Q1 04
Gewinn nach Steuern	1,001	0,726
Ergebnis der Bereiche	1,433	1,361
Auftragseingang	21,537	20,490
Umsatz	18,167	18,329

Ausblick Geschäftsjahr 2005

Abhängig von Wechselkurs-Entwicklung
höheres Umsatzwachstum

- Ertragsstarke Bereiche setzen Erfolgskurs fort
- I&S, L&A und SBT nähern sich Margenzielen weiter an
 - TS rechnet mit positivem Ergebnis

Sondereffekte bei I&C

Konzernergebnis auf vgl. Basis über Vorjahr

Kontinuität und Wandel

Geschäftsportfolio

Innovation

Kundenorientierung

Globalität

Mitarbeiterorientierung

Finanzmanagement

Verantwortung

Kontinuität und Wandel

Geschäftsportfolio

Weiterhin enorme Wachstumschancen
bei Elektrotechnik und Elektronik

Systematischer Ausbau des Geschäftsportfolios

Beispiele:

Siemens VDO, SBT, L&A

Wasseraufbereitung und Windkraft

Organisches Wachstum plus Akquisitionen

Kontinuität und Wandel

Innovation

Innovationen sind Lebenselixier für Siemens

8.200 Erfindungsmeldungen
im Geschäftsjahr 2004,
davon 2/3 zum Patent angemeldet

Teil des Siemens Management Systems

Kontinuität und Wandel

Innovation

Beispiel Med

Somatom
Sensation 64



Avanto
Tim



Quicklab

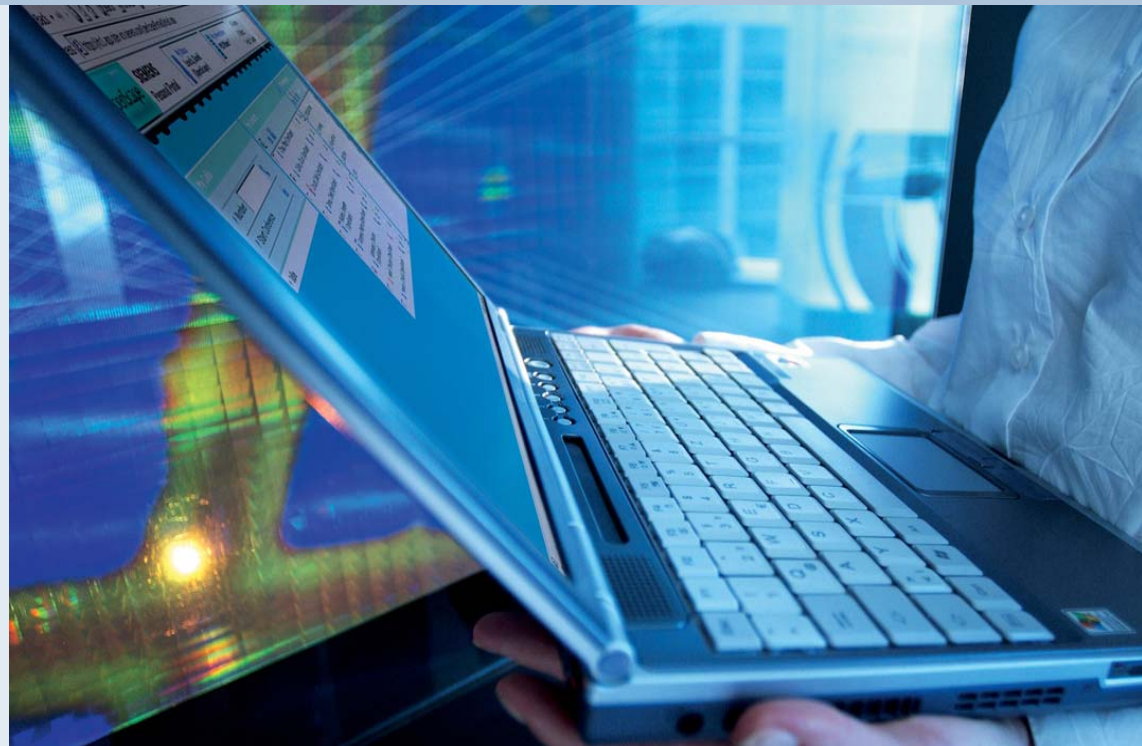


Kontinuität und Wandel

Innovation

Beispiel I&C

HiPath OpenScape



Kontinuität und Wandel

Innovation

Beispiel Automation and Control und Power

Remote Services



Kontinuität und Wandel

Innovation

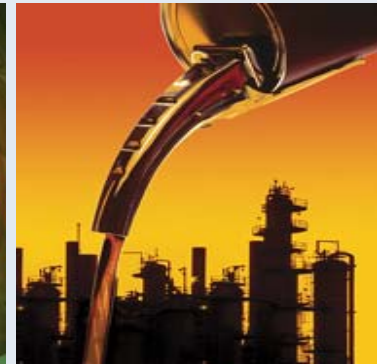
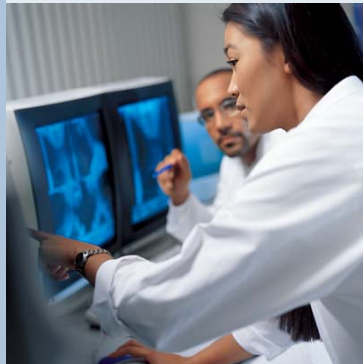
Global network of innovation mit mehr als 45.000 FuE-Mitarbeitern weltweit. Schwerpunkte sind Deutschland, USA und Großbritannien

Ausbau von Forschungsaktivitäten vor allem in China, Indien und Russland

Kontinuität und Wandel

Kundenorientierung

Siemens One – Lösungen aus einer Hand
durch bereichsübergreifende Zusammenarbeit



Beispielsweise für Krankenhäuser, Sportstätten,
Hotelketten und bestimmte Industriebranchen

Kontinuität und Wandel

Globalität

80 Prozent des Umsatzes außerhalb Deutschlands

Global vernetzt bei Forschung, Entwicklung von Soft- und Hardware, Einkauf, Fertigung sowie Wartungs- und Serviceleistungen

Neue Möglichkeiten in China, Indien, Russland, Mittel-, Ost- und Südosteuropa

Kontinuität und Wandel

Mitarbeiterorientierung

Gute Ausbildung und Qualifizierung
auf allen Hierarchieebenen

Systematische Förderung von Nachwuchskräften

Internationalisierung der Führungsmannschaft

Kontinuität und Wandel

Finanzmanagement

Finanzielle Solidität durch konservatives Finanzmanagement

Economic Value Added (EVA) als Zielgröße

Corporate Governance als Grundlage der Entscheidungs- und Kontrollprozesse

Zusammenfassung

Höchste Priorität: Maßnahmen zur Zukunftssicherung der Aktivitäten bei I&C

Frühere Problembereiche mit *top+* an Zielmargen heranzuführen

Spitzenbereiche absichern

„Profit and Growth“ durch organisches Wachstum und Akquisitionen in neuen Wachstumsfeldern

„Leadership Excellence“